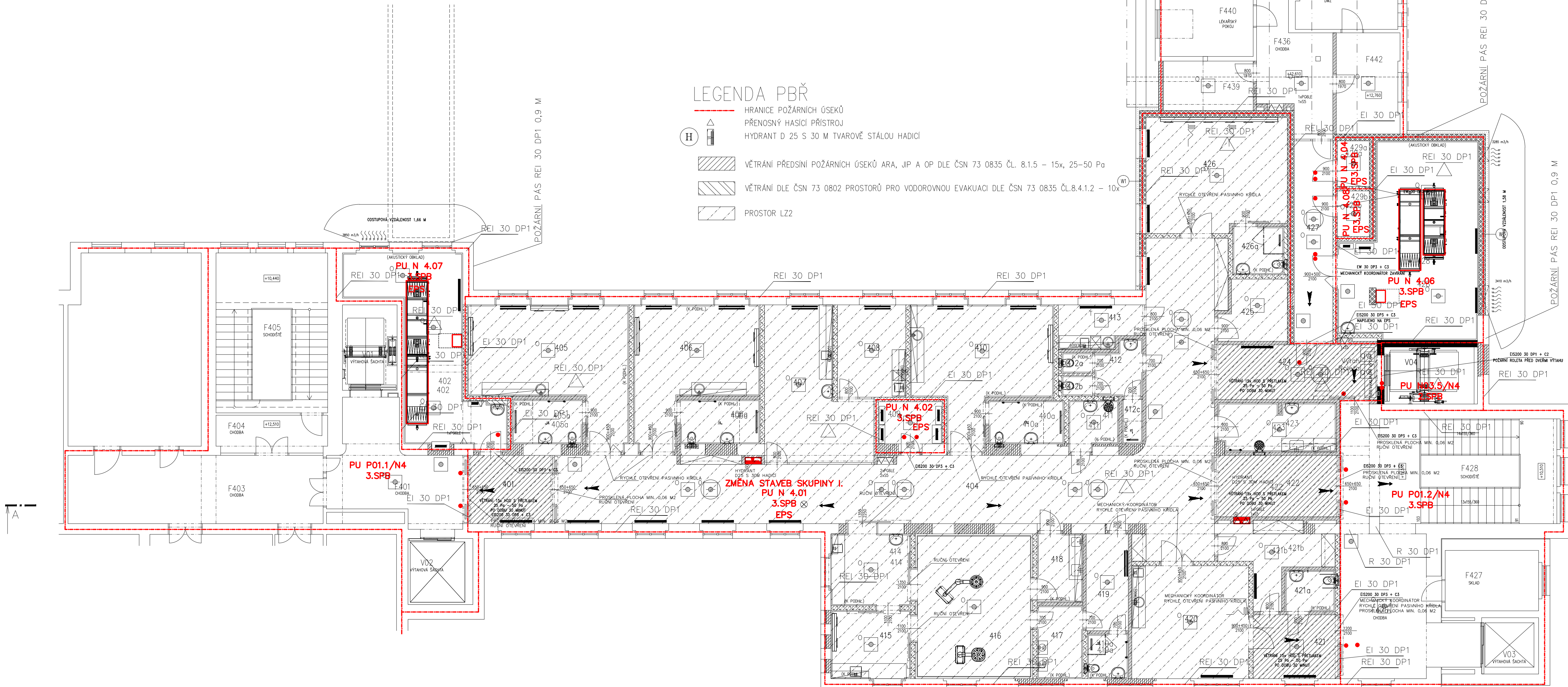


LEGENDA MÍSTNOSTÍ

M.	NÁZEV MÍSTNOSTI	PLOCHA (M2)	DRUH PODLAHY	POVRCH STĚN	STŘEP / PODHEHL	S.V. PODHL.
F401	CHODBA	23,80	STÁVAJÍCÍ	– STÁVAJÍCÍ	– STÁVAJÍCÍ	STÁV.
F403	CHODBA	34,20	STÁVAJÍCÍ	– STÁVAJÍCÍ	– STÁVAJÍCÍ	STÁV.
F404	CHODBA	8,00	STÁVAJÍCÍ	– STÁVAJÍCÍ	– STÁVAJÍCÍ	STÁV.
F405	SCHODIŠTĚ	43,40	STÁVAJÍCÍ	– STÁVAJÍCÍ	– STÁVAJÍCÍ	–
F426	CHODBA	31,20	STÁVAJÍCÍ	– STÁVAJÍCÍ	– STÁVAJÍCÍ	STÁV.
F427	SKLAD	10,90	STÁVAJÍCÍ	– STÁVAJÍCÍ	– STÁVAJÍCÍ	STÁV.
F428	SCHODIŠTĚ	44,60	STÁVAJÍCÍ	– STÁVAJÍCÍ	– STÁVAJÍCÍ	STÁV.
F436	CHODBA	19,10	DOPLNĚNÍ STÁVAJÍCÍ	– OMYVATELNÝ NÁTĚR	– SDK	2,44
F439	SKLAD	14,60	DOPLNĚNÍ STÁVAJÍCÍ	– OMYVATELNÝ NÁTĚR	– SDK	2,44
F440	LEKÁŘSKÝ POKOJ	8,00	STÁVAJÍCÍ	– STÁVAJÍCÍ	– STÁVAJÍCÍ	STÁV.
F441	LEKÁŘSKÝ POKOJ	17,40	STÁVAJÍCÍ	– STÁVAJÍCÍ	– STÁVAJÍCÍ	STÁV.
F442	PROSTOR ZÁZEMÍ PERS.	12,30	DOPLNĚNÍ STÁVAJÍCÍ	– OMYVATELNÝ NÁTĚR	– SDK	2,50
F443	DENNÍ MÍSTN. ZAM.	12,30	STÁVAJÍCÍ	– STÁVAJÍCÍ	– STÁVAJÍCÍ	STÁV.
F444	PRACOVNA	11,20	STÁVAJÍCÍ	– STÁVAJÍCÍ	– STÁVAJÍCÍ	STÁV.
F444a	WC	1,60	STÁVAJÍCÍ	– STÁVAJÍCÍ	– STÁVAJÍCÍ	STÁV.
F444b	SPRCHA	1,90	STÁVAJÍCÍ	– STÁVAJÍCÍ	– STÁVAJÍCÍ	STÁV.
F446	LEKÁŘSKÝ POKOJ	26,00	STÁVAJÍCÍ	– STÁVAJÍCÍ	– STÁVAJÍCÍ	STÁV.
F447	LEKÁŘSKÝ POKOJ	20,00	STÁVAJÍCÍ	– STÁVAJÍCÍ	– STÁVAJÍCÍ	STÁV.
F447	LEKÁŘSKÝ POKOJ	17,00	STÁVAJÍCÍ	– STÁVAJÍCÍ	– STÁVAJÍCÍ	STÁV.
F447a	HYGIENICKÁ BŮDKA	2,50	STÁVAJÍCÍ	– STÁVAJÍCÍ	– STÁVAJÍCÍ	STÁV.
F448	LEKÁŘSKÝ POKOJ	17,00	STÁVAJÍCÍ	– STÁVAJÍCÍ	– STÁVAJÍCÍ	STÁV.
F448a	HYGIENICKÁ BŮDKA	2,50	STÁVAJÍCÍ	– STÁVAJÍCÍ	– STÁVAJÍCÍ	STÁV.
F449	PŮDNI PROSTOR	75,50	STÁVAJÍCÍ	– STÁVAJÍCÍ	– STÁVAJÍCÍ	–
F450	SCHODIŠTĚ	35,60	STÁVAJÍCÍ	– STÁVAJÍCÍ	– STÁVAJÍCÍ	–
F451	CHODBA	8,80	STÁVAJÍCÍ	– DOPLNĚNÍ STÁVAJÍCÍ	– NÁTĚR	STÁV.
F453	SPISOVNA	21,70	STÁVAJÍCÍ	– DOPLNĚNÍ STÁVAJÍCÍ	– SDK	2,44
F453b	SPISOVNA	10,90	STÁVAJÍCÍ	– STÁVAJÍCÍ	– STÁVAJÍCÍ	STÁV.
F453b	SPISOVNA	10,10	STÁVAJÍCÍ	– STÁVAJÍCÍ	– STÁVAJÍCÍ	STÁV.
401	FILTR	10,10	POVLAK, KRYTINA	– OMYVATELNÝ NÁTĚR	– RASTR R7	2,60
402	STROJOVNA VZT	31,20	BETON+NÁTĚR	– AKUSTICKÝ OBKLAD	– AKU OBKL.	3,25
403	ZRŮŠENO	–	–	–	–	–
404	CHODBA	118,50	POVLAK, KRYTINA	– OMYVATELNÝ NÁTĚR	– RASTR R7	2,60
405	PORODNÍ BOX 1	33,00	POVLAK, KRYTINA EL. VODIVÁ	– KER. OBKL. k PODHL.	– RASTR R2	2,75/ 2,45
405a	HYGIENICKÁ BŮDKA	5,80	POVLAK, KRYTINA PROTISKLUZNA	– KER. OBKL. k PODHL.	– RASTR R3	2,45
406	PORODNÍ BOX 2	26,80	POVLAK, KRYTINA EL. VODIVÁ	– KER. OBKL. k PODHL.	– RASTR R2	2,75/ 2,45
406a	HYGIENICKÁ BŮDKA	5,80	POVLAK, KRYTINA PROTISKLUZNA	– KER. OBKL. k PODHL.	– RASTR R3	2,45
407	PRACOVNA SESTER	26,60	POVLAK, KRYTINA	– OMYVATELNÝ NÁTĚR KER. OBKL. ZA UMÝV.	– RASTR R4b	2,60
408	DENNÍ MÍSTNOST ZAM.	12,00	POVLAK, KRYTINA POVLAK, KRYTINA	– OMYVATELNÝ NÁTĚR KER. OBKL. ZA LÍNKOU	– RASTR R4b	2,60
409	EL. ROZVODNA SILNOP.	5,70	ANOTIZÁTK POVLAK, KRYTINA	– NÁTĚR	– NÁTĚR	3,25
410	PORODNÍ BOX 3	29,40	EL. VODIVÁ	– KER. OBKL. k PODHL.	– RASTR R2	2,75/ 2,45
410a	HYGIENICKÁ BŮDKA	4,20	POVLAK, KRYTINA PROTISKLUZNA	– KER. OBKL. k PODHL.	– RASTR R3	2,45
411	OKLID	6,70	POVLAK, KRYTINA	– KER. OBKL. k PODHL.	– RASTR R3	2,45

LEGENDA MÍSTNOSTÍ

Č. M.	NÁZEV MÍSTNOSTI	PLOCHA (M2)	DRUH PODLAHY	POVRCH STĚN	STROP / PODHL.	S.V. PODHL.
412	PŘEDSÍŇ	4,60	POVLAK. KRYTINA PROTISLUŽNA	- KER. OBKL. K PODHL.	- RASTR R3	2,45
412a	WC	1,20	POVLAK. KRYTINA	- KER. OBKL. K PODHL.	- RASTR R3	2,45
412b	WC	1,20	POVLAK. KRYTINA	- KER. OBKL. K PODHL.	- RASTR R3	2,45
412c	POHOVOSTNÍ SPRCHA	1,07	POVLAK. KRYTINA PROTISLUŽNA	- KER. OBKL. K PODHL.	- RASTR R3	2,45
413	ČAJOVÁ KUCHÝŇKA	6,60	POVLAK. KRYTINA	- OMYVATELNÝ NÁTER	- RASTR R4a	2,60
414	PŘÍPRAVNA	11,60	POVLAK. KRYTINA EL. VODIVA	- KER. OBKL. K PODHL.	- RASTR R2b	2,60
415	ÚPRAVNA NOVOROZ.	10,50	POVLAK. KRYTINA EL. VODIVA	- KER. OBKL. K PODHL.	- RASTR R2b	2,60
416	PORODNÍ OPERAČNÍ SÁL	32,70	POVLAK. KRYTINA EL. VODIVA	- ČISTÁ VESTAVBA	- VESTAVBA	3,00
417	UMÝVÁRNA	6,40	POVLAK. KRYTINA	- KER. OBKL. K PODHL.	- RASTR R2	2,45
418	DEKONTAMINACE	6,00	POVLAK. KRYTINA	- KER. OBKL. K PODHL.	- RASTR R2	2,45
419	ŠATNA	7,90	POVLAK. KRYTINA	- OMYVATELNÝ NÁTER	- RASTR R4b	2,45
419a	HYGIENICKÁ BŮŇKA	3,60	POVLAK. KRYTINA PROTISLUŽNA	- KER. OBKL. K PODHL.	- RASTR R3	2,45
420	VÝŠETROVNA UZV	25,40	POVLAK. KRYTINA	- OMYVATELNÝ NÁTER	- RASTR R2a	2,60
421	ČEKÁRKA	10,40	POVLAK. KRYTINA	- OMYVATELNÝ NÁTER	- RASTR R7	2,60
421a	WC TP	4,00	POVLAK. KRYTINA	- KER. OBKL. K PODHL.	- RASTR R3	2,45
421b	ŠATNA	8,50	POVLAK. KRYTINA	- OMYVATELNÝ NÁTER	- RASTR R4b	2,45
422	FILTR	14,20	POVLAK. KRYTINA	- OMYVATELNÝ NÁTER	- RASTR R7	2,45
423	ČIST. MÍST./NEČ. PRAD.	10,50	POVLAK. KRYTINA	- KER. OBKL. K PODHL.	- RASTR 4b	2,45
424	FILTR	16,70	POVLAK. KRYTINA	- OMYVATELNÝ NÁTER	- RASTR R7	2,45
425	SKLAD	7,10	POVLAK. KRYTINA	- OMYVATELNÝ NÁTER	- RASTR R4b	2,45
426	1. DOBA PORODNÍ	30,50	POVLAK. KRYTINA	- OMYVATELNÝ NÁTER	- RASTR R2a	2,45
426a	HYG. BŮŇKA	4,90	POVLAK. KRYTINA PROTISLUŽNA	- KER. OBKL. K PODHL.	- RASTR R3	2,45
427	ČOČA	15,40	POVLAK. KRYTINA	- OMYVATELNÝ NÁTER	- RASTR R7	2,45
428	STROJOVNA VZT	48,00	BETON+NÁTER	- AKUSTICKÝ OBKLAD	- AKU OBKL.	3,25
429a	EL. ROZVODNA SLPB.	2,80	POVLAK. KRYTINA ANTIŠTATIK	- NÁTER	- NÁTER	3,25
429a	EL. ROZVODNA SLPB.	2,80	POVLAK. KRYTINA ANTIŠTATIK	- NÁTER	- NÁTER	3,25
430	STROJOVNA VZT	68,50	BETON+NÁTER	- AKUSTICKÝ OBKLAD	- AKU OBKL.	2,50
V01	VÝTAHOVÁ ŠACHTA	9,00	-	- STÁVAJÍCÍ	- STÁVAJÍCÍ	-
V02	VÝTAHOVÁ ŠACHTA	8,30	-	- STÁVAJÍCÍ	- STÁVAJÍCÍ	-
V03	VÝTAHOVÁ ŠACHTA	6,20	-	- STÁVAJÍCÍ	- STÁVAJÍCÍ	-
V04	VÝTAHOVÁ ŠACHTA	9,90	-	- NÁTER	- NÁTER	-



POZNÁMKA

- [illegible]

$$\pm 0.0 = +247.36$$

D1.01 GYNEKOLOGICKO-PORODNICKÉ ODDĚLENÍ
D1.01.3 POŽÁRNĚ BEZPEČNOSTNÍ ŘEŠENÍ

KONSTRUKCE ZAKRYTÉ JINÝMI KONSTRUKCEMI BYLY ZAKRESLENY Z PODKLADŮ POSKYTNUTÝCH
ZHOTOVITELEM STAVBY, GEODETEM STAVBY, PŘÍPADNĚ Z PODKLADŮ JEDNOTLIVÝCH SUBODAVATELŮ.
PROJEKTANT NENESE ZODPOVĚDNOST ZA TRASY, JEJICHŽ POLCHU NEBYLO MOŽNO OVĚRIT.

TENTO VÝKRES A JEHO DETAILY JSOU MAJETKEM ZHOTOVITELE A NESMÍ BÝT POUŽIT CELÝ ANI Z ČÁSTI BEZ JEHO PÍSEMNÉHO SOUHLASU (DLE ZÁKONA Č. 121/2000 Sb.).

ZPRACOVATEL DÍLČÍ ČÁSTI: PENTA PROJEKT s.r.o., Mrštíkova 12, 586 01 Jihlava		
VEDOUČÍ PROJEKTANT	VYPRACOVAL	KONTROLOVAL

ING. ARCH. HOMOJKA, CSc.	ING. POLICKÝ MILOŠ	ING. POLICKÝ MILOŠ
--------------------------	--------------------	--------------------

GENERÁLNÍ PROJEKTANT: PENTA PROJEKT s.r.o., Mrštíkova 12, 586 01 Jihlava
 VEDOUcí PROJEKTANT: JIŘÍ NÁDZDAR, INŽENÉR PROJEKTU


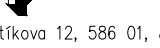
VEDOUcí PROJEKTANT	HLAVNí INŽENÝR PROJEKTU
ING.ARCH. JAROMÍR HOMOLKA, CSc.	ING. ALEŠ PRUDKÝ

INVESTOR: Krajská zdravotní a.s., Sociální péče 3316/12A, Ústí nad Labem
NÁZEV AKCE:

MODERNIZACE GYNEKOLOGICKO-PORODNICKÉHO ODDĚLENÍ
- PORODNICE. ŠESTINEDĚLÍ

KRAJSKÁ ZDRAVOTNÍ a.s. – NEMOCNICE TEPLICE o.z.

CÍSLO PŘÍKAZU	1
---------------	---

ZPRACOVATEL: DÍLČÍ ČÁSTI: PENTA PROJEKT s.r.o., Mstíkovo 12, 586 01 Jihlava		 Mstíkovo 12, 586 01, Jihlava tel. +420 562 330 451-46, fax +420 562 330 452
VEDUČÍ PROJEKTANT	VYPRACOVATEL KONTROLOVATEL	
ING. ARCH. JAROMÍR HOMOLKA, CSc.	ING. POLKOVÝ MÍLOŠ	ING. POLKOVÝ MÍLOŠ
GENER. KONSTRUKTÉR PENTA PROJEKT s.r.o., Mstíkovo 12, 586 01 Jihlava VEDUČÍ PROJEKTANT HLAVNÍ INŽENÝR PROJEKTU		 Mstíkovo 12, 586 01, Jihlava tel. +420 562 330 451-46, fax +420 562 330 452
ING. ARCH. JAROMÍR HOMOLKA, CSc.	ING. ALEŠ PRŮHA	
INVESTOR: Kropákův zdravotní úst., Sociální péče 3316/174, Ústí nad Labem		
NÁZEV KAZI:		
MODERNIZACE GYNKOLOGICKO-PORODNÍČNÍHO ODDĚLENÍ PORODNICE, ŠESTINEDĚLÍ KAZIČKA ZDRAVOTNÍ O.S. – NEMOCNICE TEPLICE o. z.		
VÝKRES	PŮDORYS 4NP	
MĚŘÍTKO 1 : 100 Č. VÝKRESU A.16.13-05		